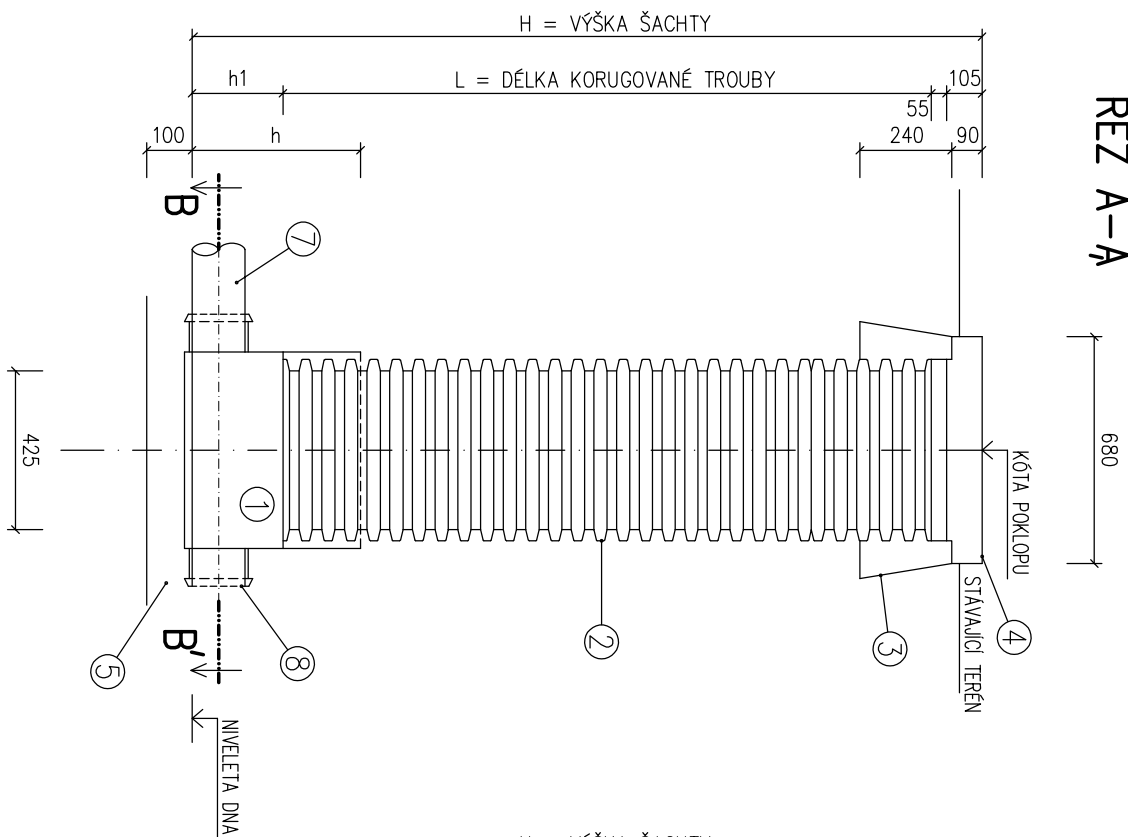


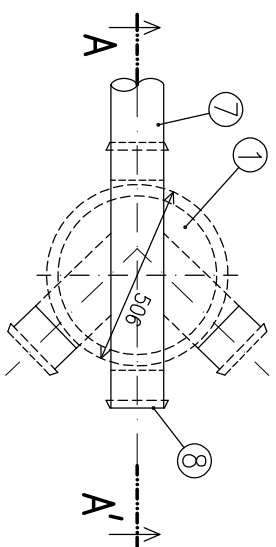
SCHEMA ČISTÍCÍ ŠACHTY DN 425

OSAZENÍ PRŮBĚŽNÉ ŠACHTY

ŘEZ A-A₁

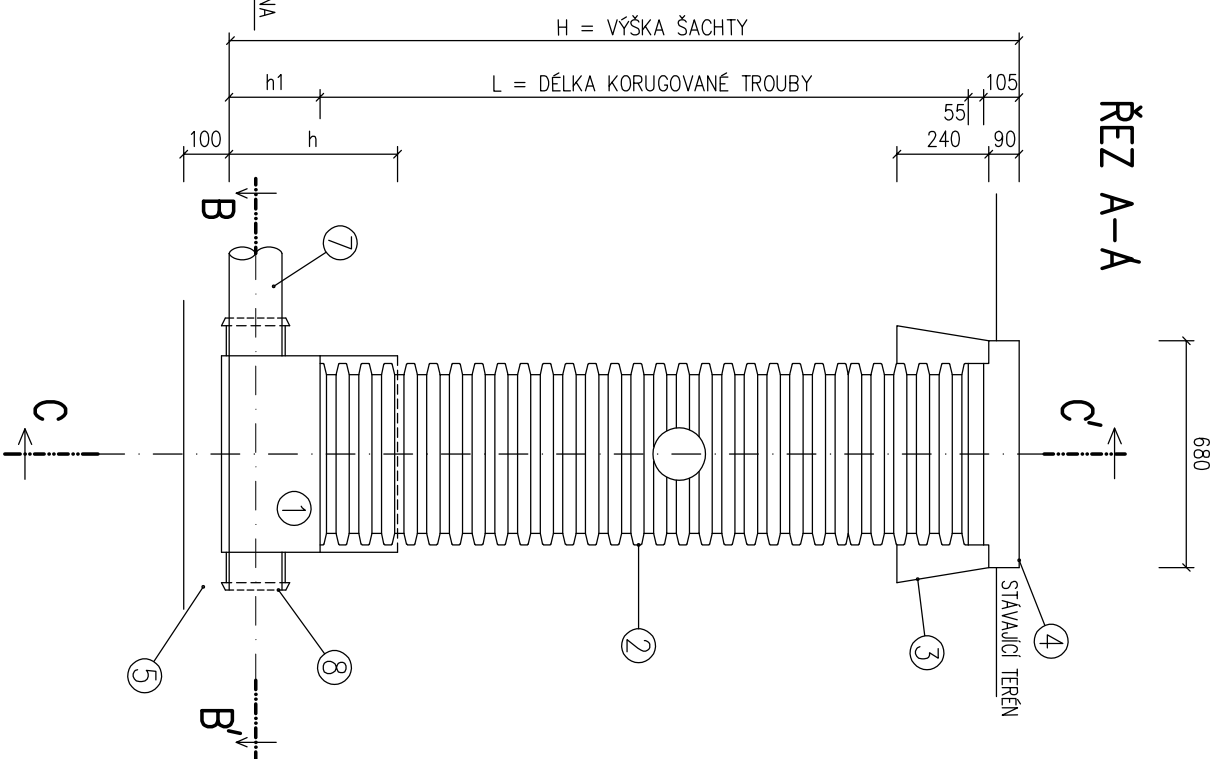


ŘEZ B-B

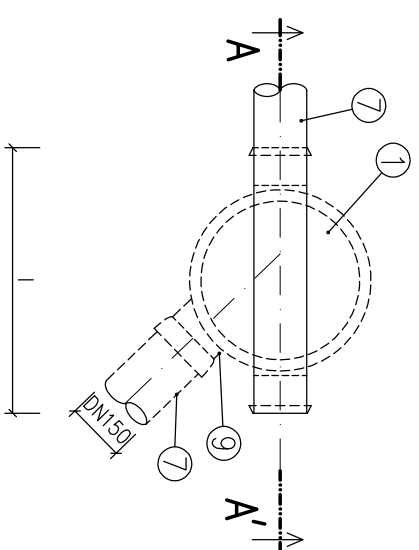


OSAZENÍ JAKO SPÁDIŠTĚ

ŘEZ A-A



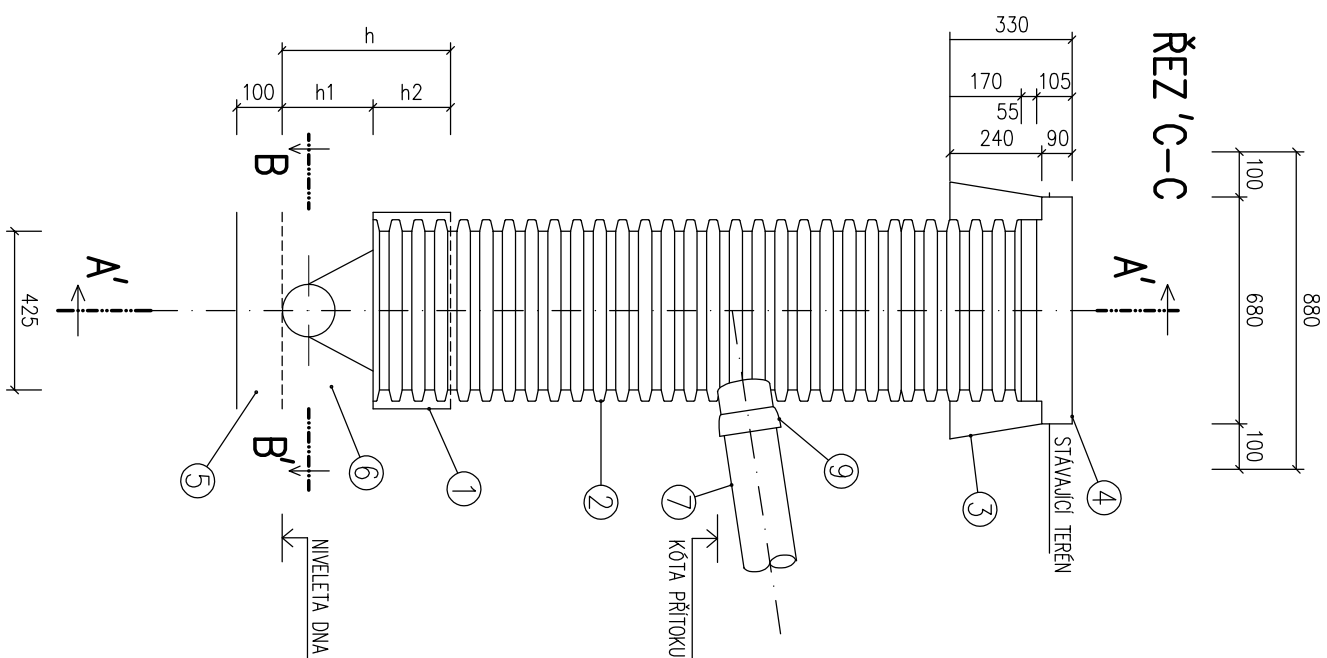
ŘEZ B-B'



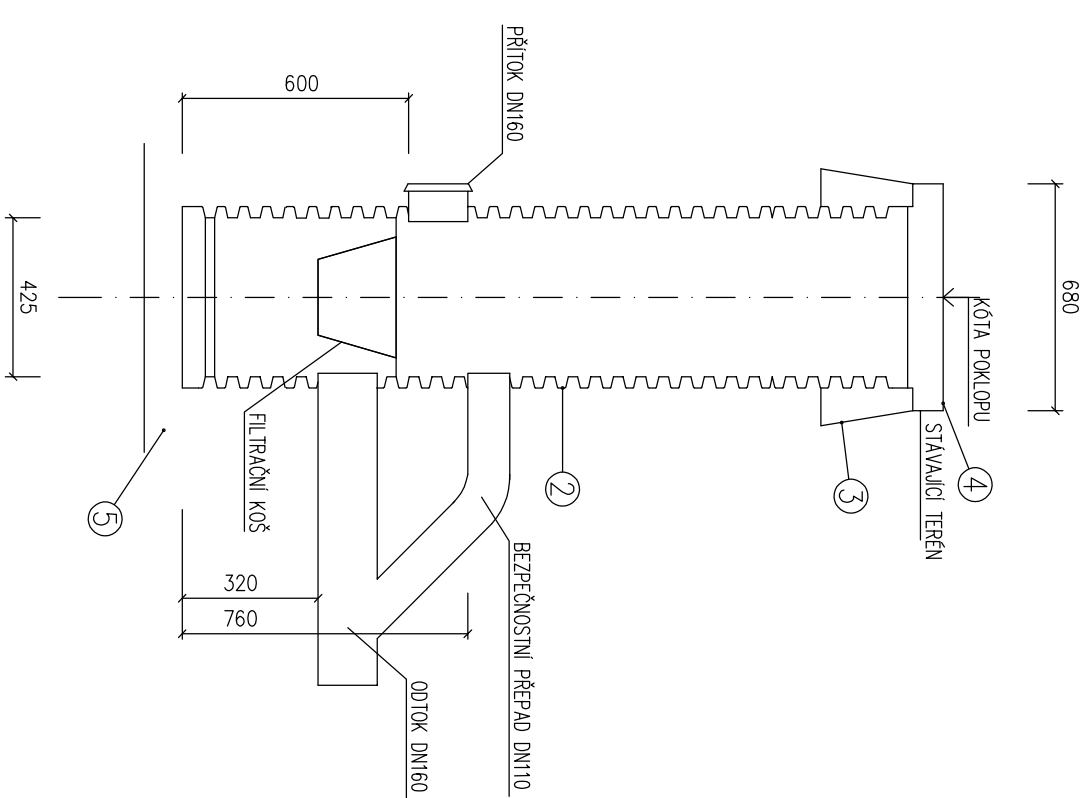
LEGENDA

- 1 ŠACHTOVÉ DNO z PP
- 2 ŠACHTOVÁ KORUGOVANÁ TROUBA DN 425mm
- 3 BETONOVÝ KONUS
- 4 BETONOVÝ POKLADP
- 5 PISKOVÝ PODSTP
- 6 PISKOVÝ OBSTP
- 7 TROUBA PVC DN150(200) délky 200mm
- 8 ZÁSLEPINI PŘÍKOVČENO HRDLA ZATKOU KGM150(200)
- 9 SPOLKA "In-SITU" Dyř60mm

ŘEZ 'C-C



OSAZENÍ FILTRAČNÍ ŠACHTY



zodpovědný projektant Ing. Ivo Morawitz		vyraboval Ing. Miroslav Hrbáček Ing. Ivo Morawitz		Ing. Ivo Morawitz Dubová 642/15, 637 00 Brno tel. 776 177 104, ivo.morawitz@gmail.com	
místo stavby: SUCHOHRDLÝ U MIROSLAVI P. Č. 48/1		stupeň		DPS	
investor: OBEC SUCHOHRDLÝ U MIROSLAVI		datum		09/2019	
		katastr. úz.		Suchohrdly u Miroslavi	
název stavby SUCHOHRDLÝ U MIROSLAVI - SOCIÁLNÍ BYTY SUCHOHRDLÝ U MIROSLAVI P. Č. 48/1		formát		2x A4	
		měřítko		číslo přílohy	
		1:25		14	
obsah VÝKRES ŠACHTY DN425					